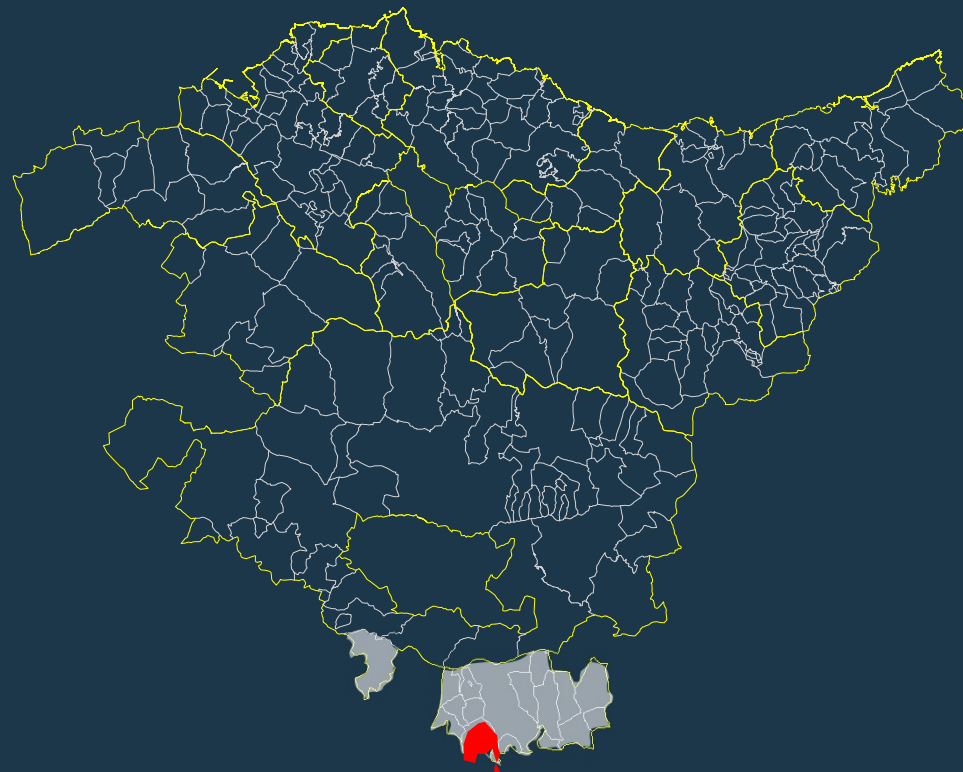


**Eltziegoko HAPO aldatzea 6. poligonoko 350 lurzatian, E azpiartzelan**

Modificación del PGOU de Elciego en la parcela 350, subparcela E, del polígono 6

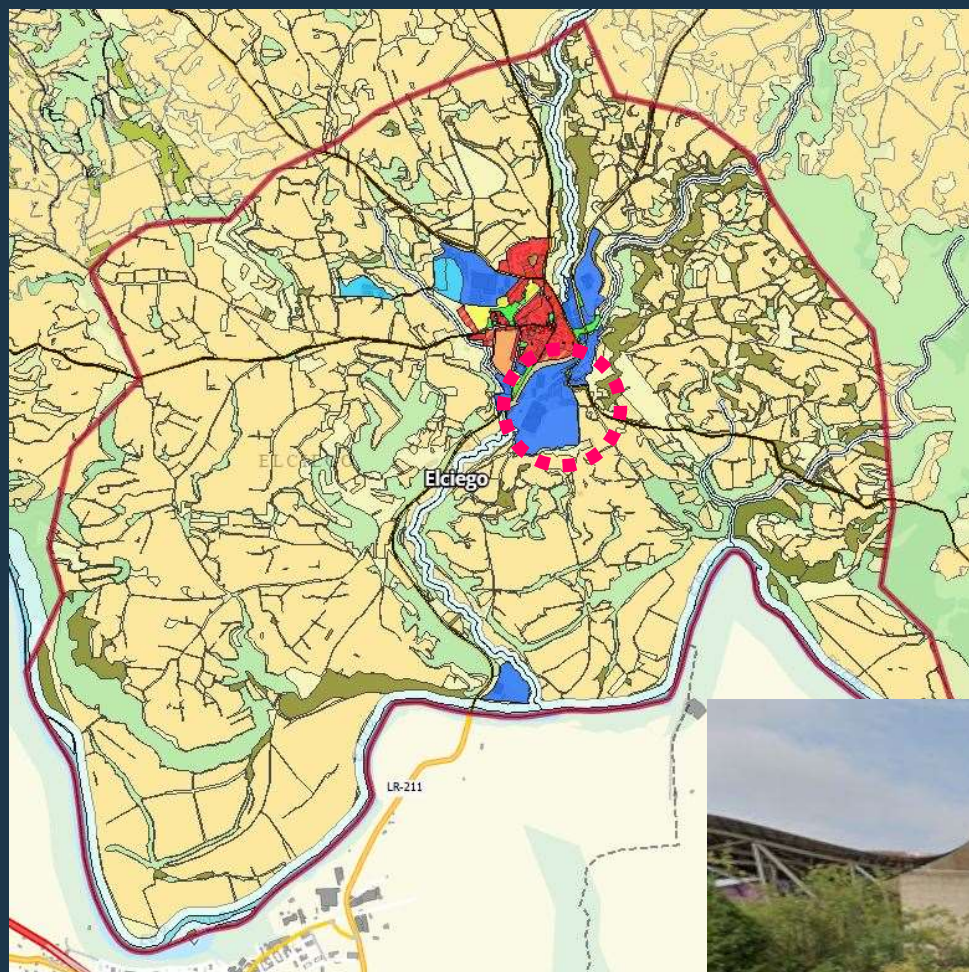


<b>ESPEDIENTEA</b>	<b>1HI-025/25-P03-A</b>
EXPEDIENTE	
<b>GAIA</b>	<b>Eltziegoko HAPO aldatzea 6. poligonoko 350 lurzatian, E azpiartzelan</b>
ASUNTO	Modificación del PGOU de Elciego en la parcela 350, subparcela E, del polígono 6
<b>UDALA / MUNICIPIO</b>	<b>Elciego</b>
<b>EREMU FUNTZIONALA / ÁREA FUNCIONAL</b>	<b>Arabako Errioxa / Rioja Alavesa</b>
<b>INDARREAN DAGOEN HIRI-PLANGINTZA</b>	<b>2018ko urtarrilaren 24ko HAPO</b>
PLANEAMIENTO URBANÍSTICO EN VIGOR	PGOU de 24 de enero de 2018

# Eltziegoko HAPO aldatzea 6. poligonoko 350 lurzatian, E azpiartzelan

Modificación del PGOU de Elciego en la parcela 350, subparcela E, del polígono 6

Término municipal. Localización del ámbito

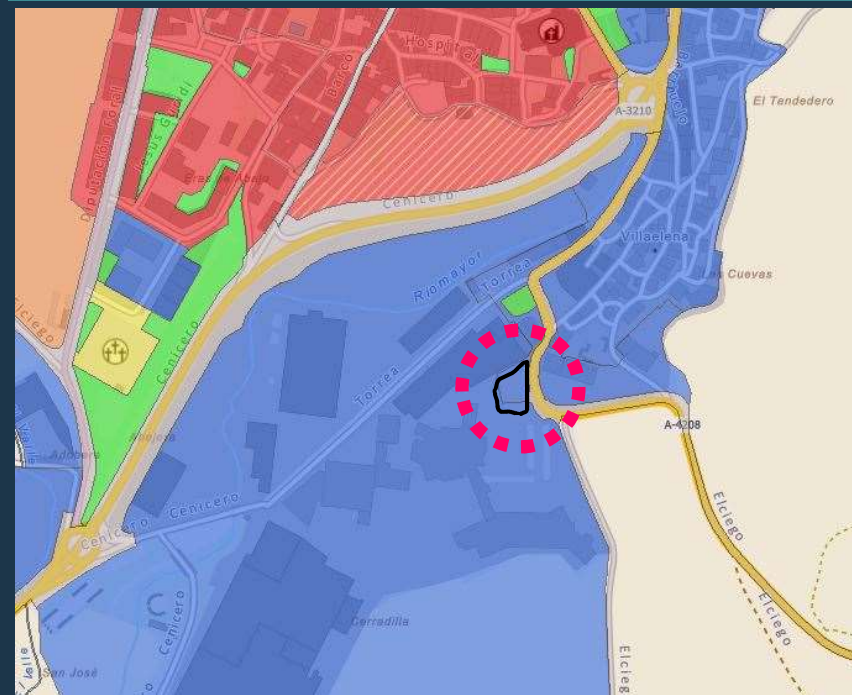


Suelo urbano industrial

udalplan 2024

Parcela 350, subparcela E

560 m2

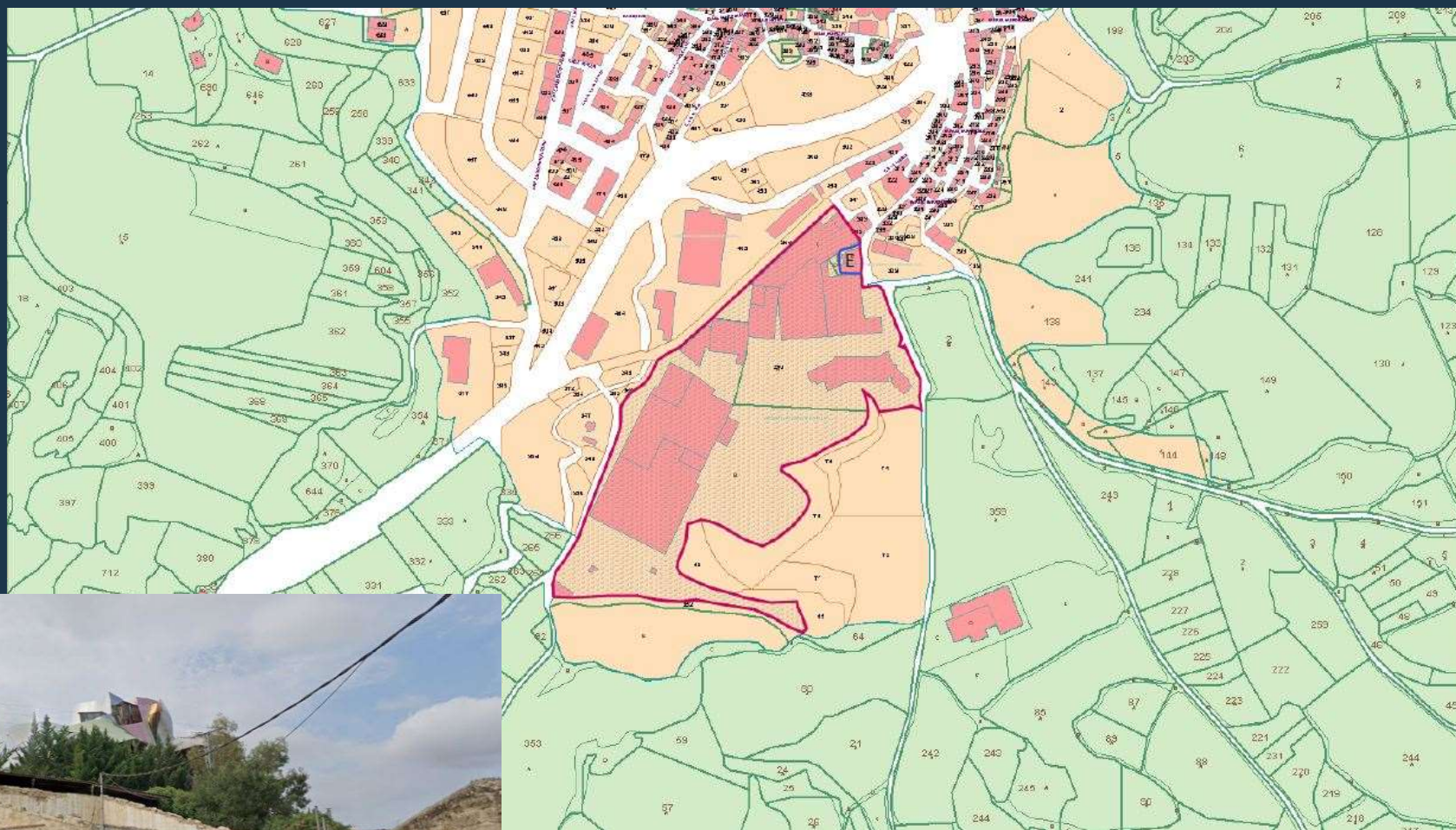




**Eltziegoko HAPO aldatzea 6. poligonoko 350 lurzatian, E azpiartzelan**

Modificación del PGOU de Elciego en la parcela 350, subparcela E, del polígono 6

## Delimitación catastral de la parcela 350 y subparcela E

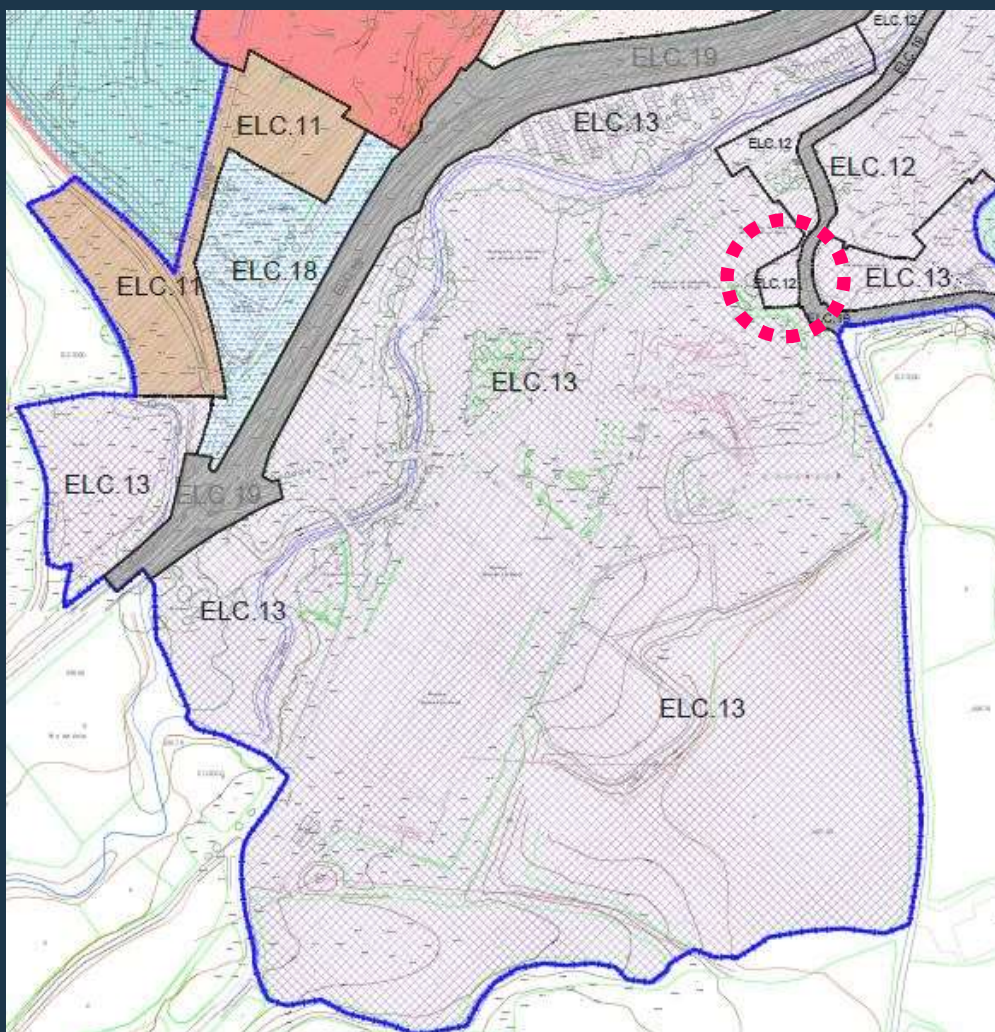




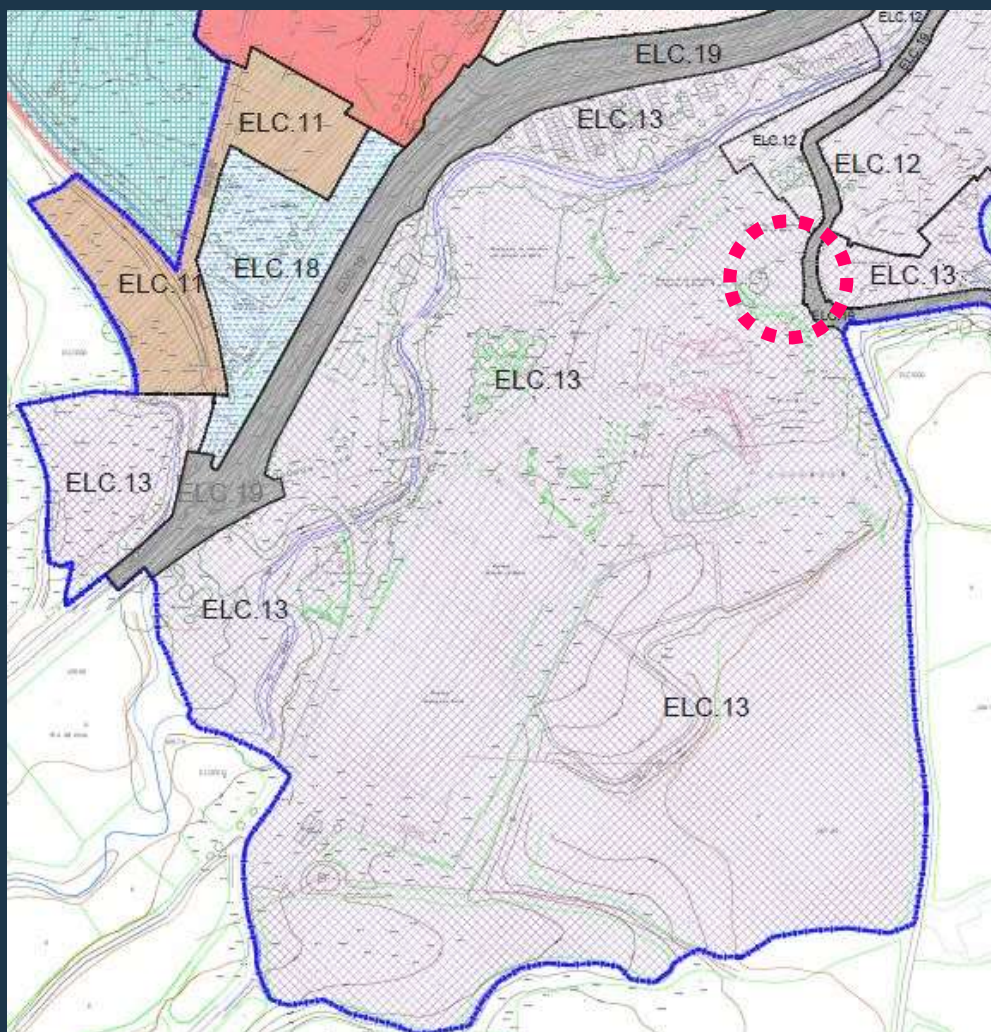
# Eltziegoko HAPO aldatzea 6. poligonoko 350 lurzatian, E azpiartzelan

Modificación del PGOU de Elciego en la parcela 350, subparcela E, del polígono 6

Plano 3. Ámbitos de Ordenación Pormenorizada. Estado actual



Plano 3. Ámbitos de Ordenación Pormenorizada. Estado modificado



BARRIHUELO – GUARDIAKO ERREPIDEA EREMUA  
EKIALDEKO UPELATEGI INDUSTRIALEN EREMUA



ELC.12  
ELC.13

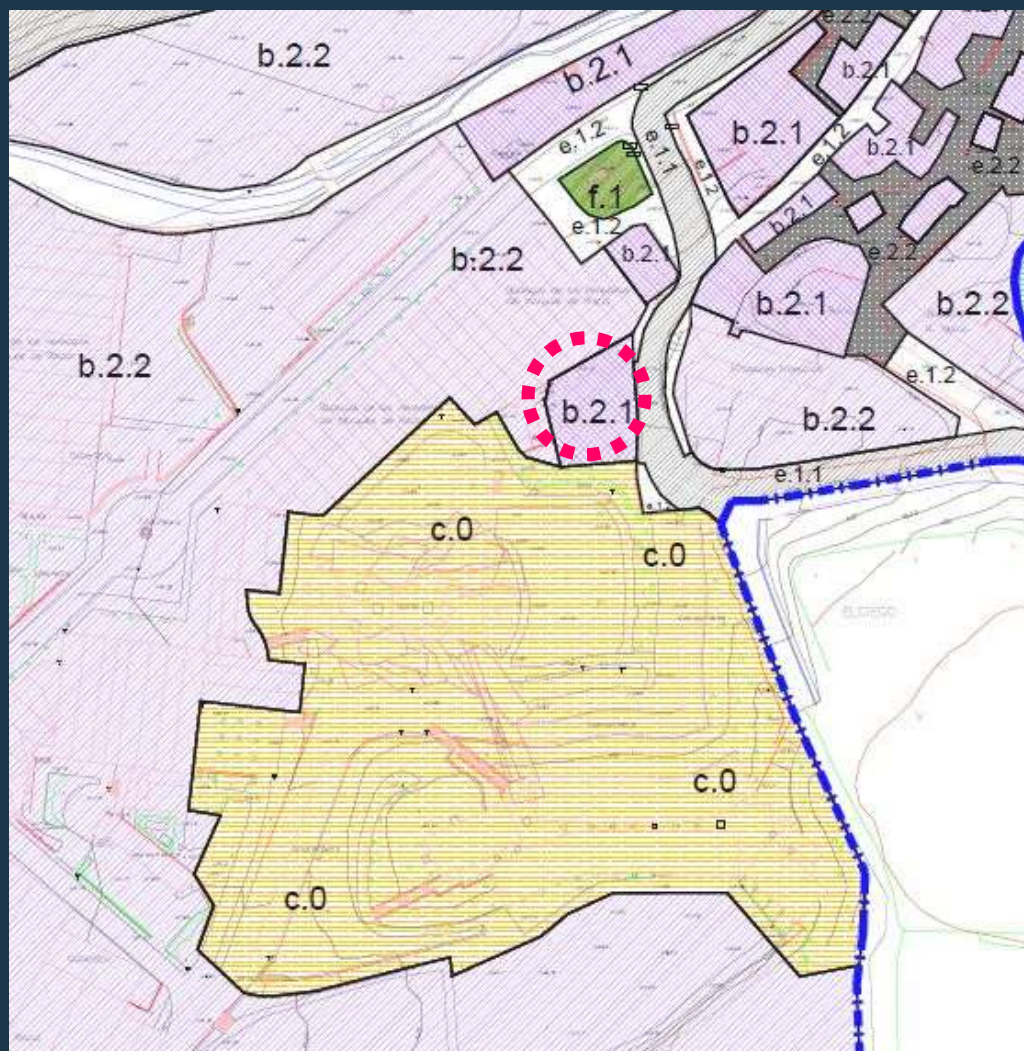
AREA DE BARRIHUELO - CARRETERA DE LAGUARDIA  
AREA DE BODEGAS INDUSTRIALES ESTE



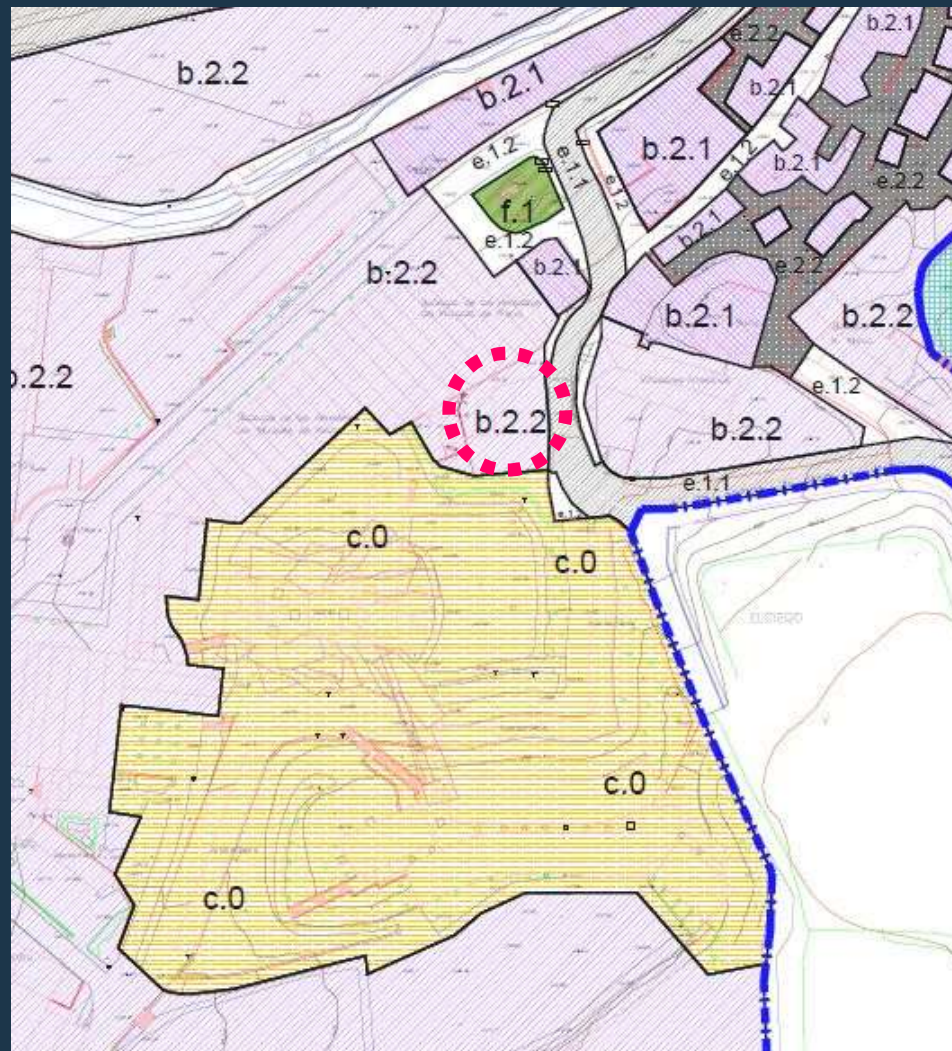
Eltziegoko HAPO aldatzea 6. poligonoko 350 lurzatian, E azpiartzelan

Modificación del PGOU de Elciego en la parcela 350, subparcela E, del polígono 6

Plano 5.2 Zonificación pormenorizada. Subzonas. Estado actual



Plano 5.2 Zonificación pormenorizada. Subzonas. Estado modificado



INDUSTRIA BEREZIA		INDUSTRIA ESPECIAL	
UPELTEGIAK ANTZINAKO HIRITAR KOKALEKUETAN	b.2.1	BODEGAS EN ASENTAMIENTOS ANTIGUOS URBANOS	
UPELTEGI INDUSTRIALAK	b.2.2	BODEGAS INDUSTRIALES	



## Eltziegoko HAPO aldatzea 6. poligonoko 350 lurzatian, E azpiartzelan

Modificación del PGOU de Elciego en la parcela 350, subparcela E, del polígono 6

### A.2.1.1.13. Norma particular del área ELC.13 - Área de bodegas industriales Este. Estado actual

### Nueva redacción del párrafo. Estado modificado

#### 1. Determinaciones de ordenación estructural.

a. Clasificación del suelo: Suelo urbano.

b. Calificación Global.

#### **Zona B.2. Industria especial. Bodegas industriales**

b.1 Usos y parámetros de las zonas B2.

i Usos globales: los previstos en el artículo 1.3.2.4. "Definición de los distintos tipos de zonas integrantes del sistema de Normalización del Planeamiento Urbanístico y existentes en este Plan", punto 7.

ii Edificabilidad urbanística máxima sobre rasante: la resultante del artículo 1.5.2.12 "Ordenanza general de edificación y uso de las subzonas b.2.1 de Industria especial. Bodegas industriales"

ii Edificabilidad urbanística máxima sobre rasante: la resultante del artículo 1.5.2.12 "Ordenanza general de edificación y uso de las subzonas **b.2.2** de industria especial. Bodega industriales".

#### 2. Determinaciones de ordenación pormenorizada.

a. Categorización del suelo urbano:

#### b. Calificación pormenorizada.

b.2 Usos y demás condiciones aplicables en las subzonas

i En las subzonas b.2.2, con las especificaciones señaladas en la ordenación estructural, regirán:

En cuanto a usos las determinaciones expresadas en el artículo 1.5.2.12. "Ordenanza general de edificación y uso de las subzonas b.2.2, de Industria especial. Bodegas industriales"<sup>12</sup>

En el resto de parámetros, las determinaciones expresadas en el artículo 1.5.2.12. "Ordenanza general de edificación y uso de las subzonas b.2.1, Industria especial. Bodegas industriales" y en el plano P-6. Condiciones de la edificación.

En el resto de parámetros, las determinaciones expresadas en el artículo 15.2.12. "Ordenanza general de edificación y uso de las subzonas **b.2.2** de industria espeial. Bodegas industriales" y en el plano P-6. Condiciones de la edificación.